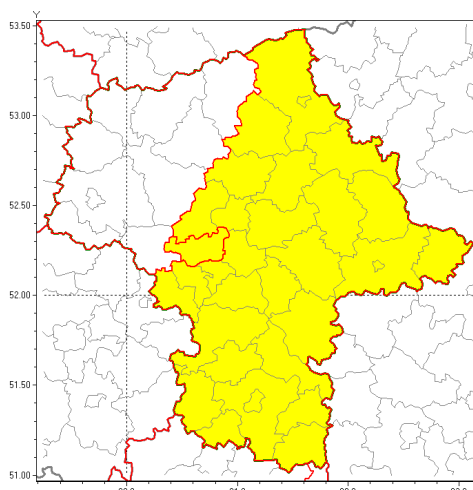




### Zasięg ostrzeżenia w województwie

Silny wiatr



### Ostrzeżenie meteorologiczne Nr 22

Nazwa biura	IMGW-PIB Centralne Biuro Prognoz Meteorologicznych w Warszawie
Zjawisko/stopień zagrożenia	Silny wiatr/ 1
Obszar	województwo mazowieckie <b>powiat warszawski zachodni</b>
Ważność	od godz. 14:10 dnia 26.03.2019 do godz. 19:00 dnia 26.03.2019
Przebieg	Przewiduje się wystąpienie silnego wiatru o średniej prędkości od 25 km/h do 40 km/h, w porywach do 80 km/h, z północnego zachodu. Możliwe burze.
Prawdopodobieństwo wystąpienia zjawiska(%)	80%
Uwagi	Brak.
Dyrektor synoptyk IMGW-PIB	Mariusz Cebula
Godzina i data wydania	godz. 14:00 dnia 26.03.2019
SMS	IMGW-PIB OSTRZEŻENIE: WIATR/1 mazowieckie/warszawski zachodni od 14:10/26.03 do 19:00/26.03.2019 prędkość do 40 km/h, porywy do 80 km/h, NW. Możliwe burze.

Opracowanie niniejsze i jego format, jako przedmiot prawa autorskiego podlega ochronie prawnej, zgodnie z przepisami ustawy z dnia 4 lutego 1994r o prawie autorskim i prawach pokrewnych (dz. U. z 2006 r. Nr 90, poz. 631 z późn. zm.).

Wszelkie dalsze udostępnianie, rozpowszechnianie (przedruk, kopiowanie, wiadomości sms) jest dozwolone wyłącznie w formie dosłownej z bezwzględnym wskazaniem źródła informacji tj. IMGW-PIB.