



Wirtualny Warszawski Obszar Funkcjonalny



Wirtualny Warszawski Obszar Funkcjonalny to:

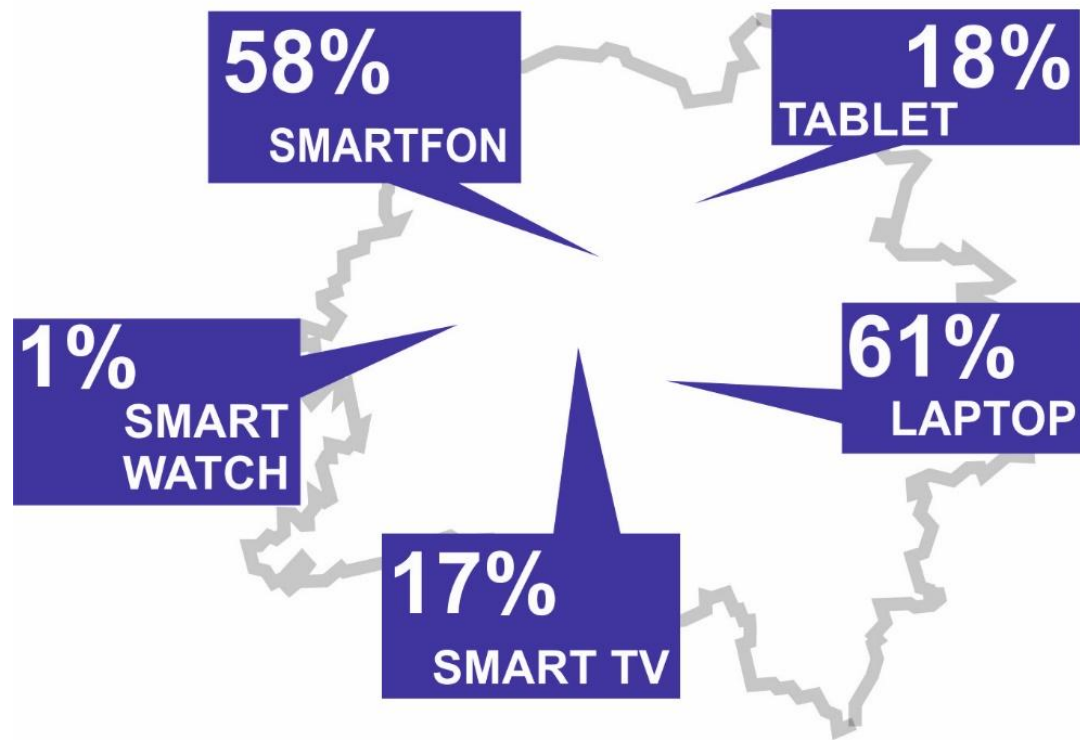


- e-dostępność przestrzeni publicznych
- e-turystyka
- e-transport
- e-parkowanie
- e- środowisko

Projekt ułatwi mieszkańcom i przyjezdnym poruszanie się po terenie WOF poprzez stworzenie systemu mikrolokalizacji ułatwiającego dostęp do informacji w przestrzeni publicznej. Zostaną zainstalowane nadajniki oraz stworzona mobilna aplikacja dostępna bezpłatnie dla wszystkich potencjalnych użytkowników. Korzystanie z aplikacji będzie możliwe ze smartfonów i czytników.

KORZYSTANIE Z URZĄDZEŃ MOBILNYCH

-WIRTUALNY WARSZAWSKI OBSZAR FUNKCJONALNY-



budżet: 16 908 812,50 EUR

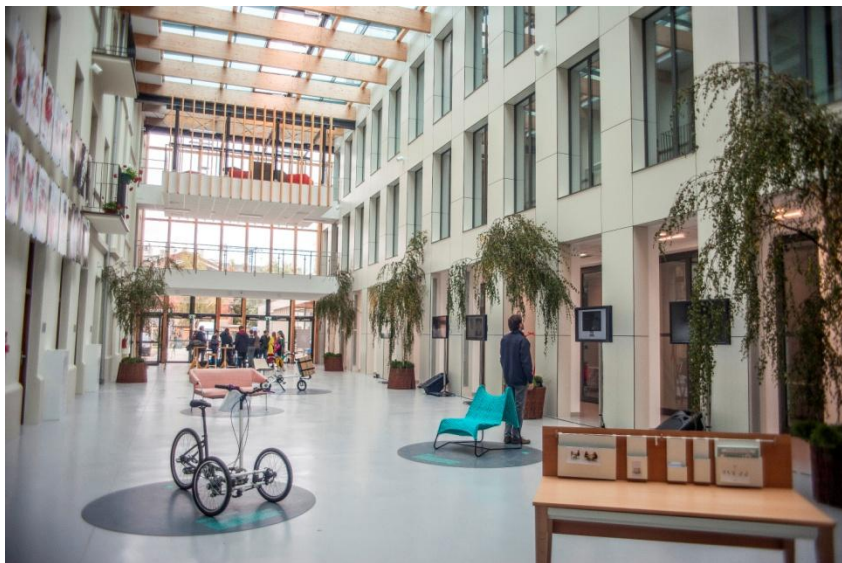
liczba zainteresowanych gmin: 24

termin realizacji: lipiec 2016 r. – grudzień 2022 r.

- Czosnów
- Góra Kalwaria
- Halinów
- Izabelin
- Karczew
- Kobyłka
- Konstancin-Jeziorna
- Legionowo
- Lesznowola
- Marki
- Milanówek
- Nieporęt
- Nowy Dwór Mazowiecki
- Piastów
- Podkowa Leśna
- Pruszków
- Radzymin
- Stare Babice
- Sulejówek
- Wieliszew
- Wołomin
- Ząbki
- Zielonka
- Żyrardów

18 gmin

e-dostępność przestrzeni publicznych



1. **mikronawigacja i informacje kontekstowe m.in. w urzędach, stacjach metra, przejściach podziemnych:**
 - ❖ **nawigowanie wewnątrz budynków i w zamkniętych przestrzeniach**
 - ❖ **lista spraw i informacji, gdzie/co załatwić – prowadzenie do pokoju/okienka**
 - ❖ **ostrzeżenie o przeszkodach**
 - ❖ **wysyłanie aktualności, komunikatów, zaproszeń**
2. **oznaczenie „wizytówkami” placówek oświatowych, zdrowotnych, kulturalnych, sportowych, pomocy społecznej**

20 gmin

e-turystyka



Aplikacja, która będzie:

- ❖ wirtualnym przewodnikiem z informacjami przekazywanymi w czasie rzeczywistym zgodnymi z lokalizacją użytkownika
- ❖ wyznaczać optymalną dla turysty ścieżkę zwiedzania, zgodną z jego preferencjami, wykorzystując w tym celu zbiór obiektów turystycznych WOF wprowadzony do bazy
- ❖ dostarczać informacje nt. oferty kulturalnej i gastronomicznej oraz informować o wydarzeniach sportowych
- ❖ informować o dostosowaniu przestrzeni do potrzeb osób z niepełnosprawnościami (w tym niewidomych)

16 gmin

e-transport



Narzędzie do planowania podróży i sprawnego poruszania się po terenie WOF, m.in. informowanie o:

- ❖ pojazdach znajdujących się w najbliższym otoczeniu użytkownika lub na wybranym przystanku
- ❖ o rzeczywistym czasie oczekiwania na wybrany pojazd,
- ❖ nadjeżdżającym (wybranim przez użytkownika) pojeździe komunikacji miejskiej,
- ❖ konieczności opuszczenia pojazdu „na następnym przystanku” oraz „na tym przystanku”
- ❖ utrudnieniach na drodze, podawanie sugestii modyfikacji trasy

7 gmin

e-parkowanie



Mobilne narzędzie dla kierowców umożliwiające:

- ❖ odnajdowanie wolnego miejsca parkingowego
- ❖ nawigowanie do miejsca parkingowego
- ❖ opłatę za postój

Dla zarządcy infrastruktury:

- ❖ dokładne statystyki dotyczące parkowania
- ❖ dane dla kreowania polityki w tym obszarze
- ❖ wykrywanie niepłacących kierowców

18 gmin

e- środowisko



**Prosta, czytelna i ogólnodostępna
informacja o wybranych składnikach
środowiska w mieście:**

- ❖ **klimat akustyczny (hałas)**
 - ❖ **powietrze atmosferyczne**
- ponadto**
- ❖ **natężenie ruchu**
 - ❖ **parametry meteorologiczne**



Dziękuję za uwagę